



アジャイルなカルチャーと ビジネスネットワークの拡大方法

Presented by LinkedIn 日本代表 村上 臣

村上 臣

むらかみ しん

LinkedIn(リンクトイン)

日本代表



世界で働く**すべての人**のために、経済的なチャンスを作り出す、をビジョンに
世界最大のビジネス特化型ソーシャルプラットフォームを提供

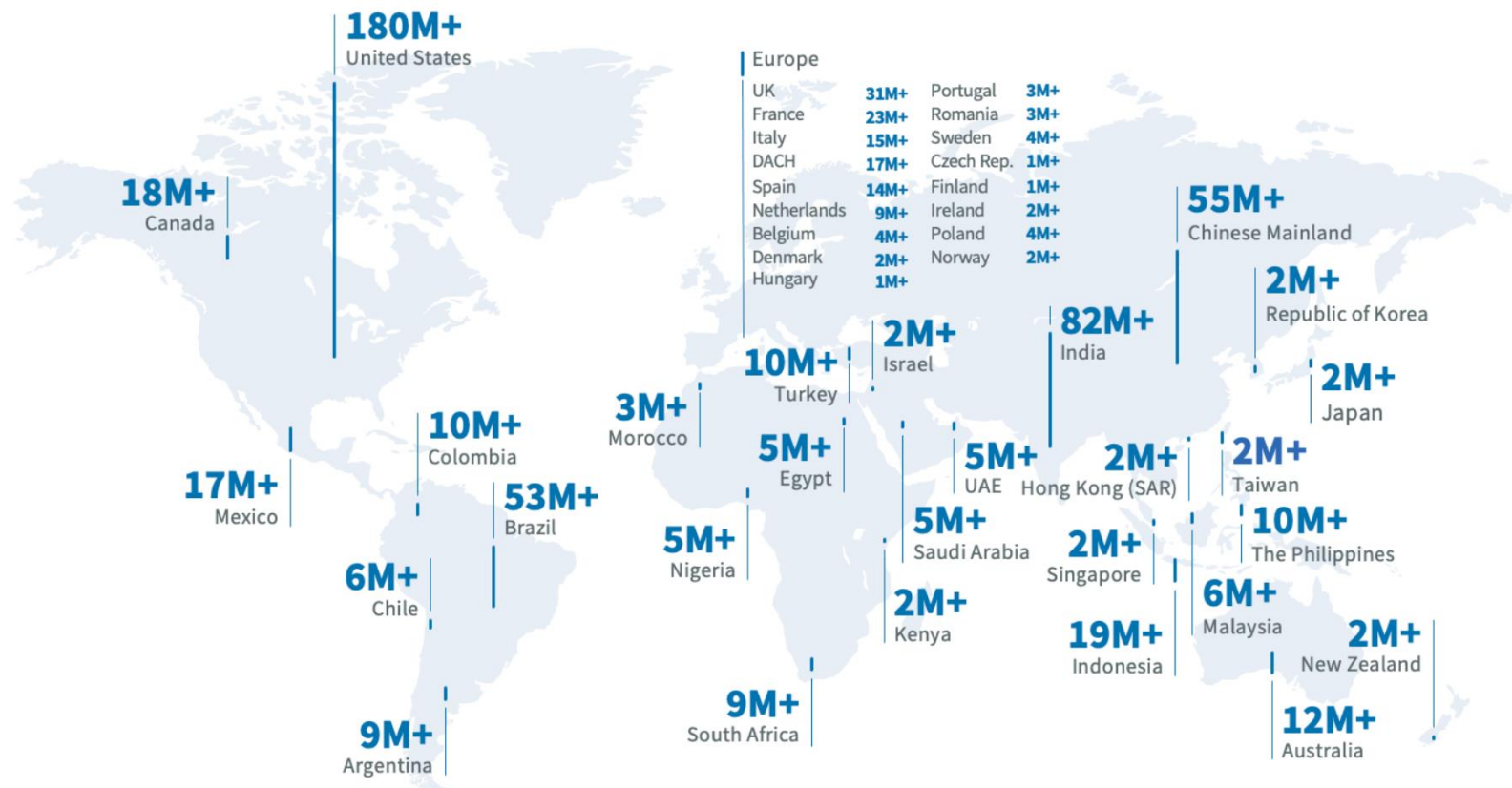
8億人

メンバー

(7割が非アメリカ)

200以上の国・地域

Nearly 800M members in 200 countries and regions worldwide*



*Membership numbers are updated quarterly after Microsoft Earnings

今後の日本の 働き方とは

COVID-19の拡大で 加速したDX

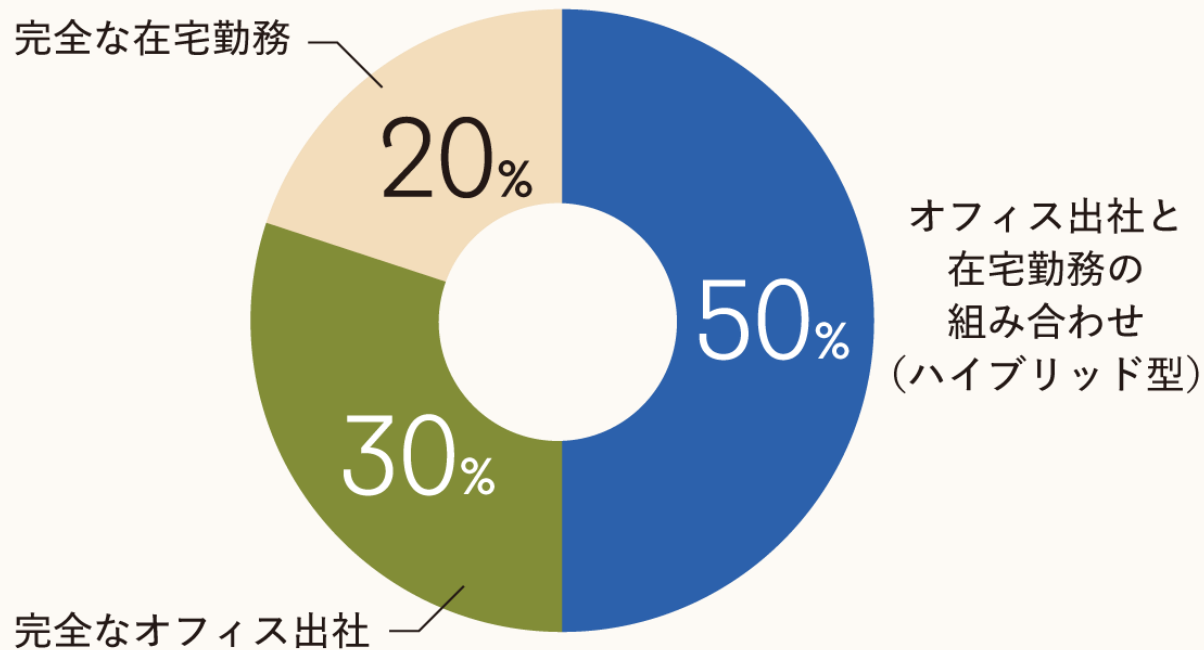
VUCA時代

(変動性・不確実・複雑性・曖昧性)

アフターコロナの
「ニューノーマル」
を考えたアクション



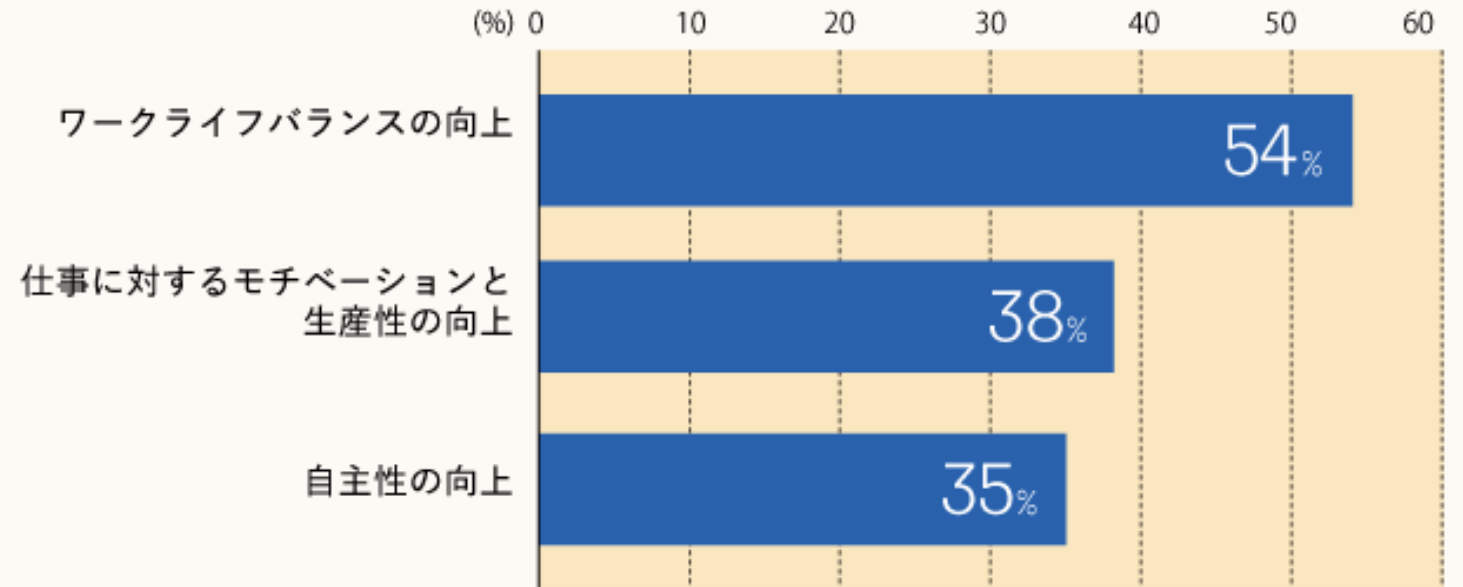
ハイブリッド勤務を望む人が50%に



- オフィス出勤と在宅のどちらを選ぶかを質問
- 50%がオフィス出勤と在宅勤務の組み合わせであるハイブリッド勤務を望んでいる
- 「在宅勤務に否定的なイメージがある」と回答した割合は26%と低い⇒在宅勤務の活用にも前向きな様子

アジャイルな柔軟性は 仕事にプラス

- 働き方に柔軟性をあたえることが仕事にプラスになると考える人は65%
- コロナ禍を経て、働き方の柔軟性を与えることは仕事にプラスと考える人が増えたのでは？



リモートワークを管理する上で重要な要素



28%

フレキシブルな
労働時間の導入



27%

オンライントレーニング



25%

オフィスワーカーと
リモートワーカーの両方に
平等な機会を提供

LinkedInのカルチャー

多様性・包容性を重視 外部からの指摘に沿って柔軟に対応

主婦・主夫をキャリアとして認定



A Better Way to Address Career Gaps



Sarah King (She/Her) · 2nd
Stay-at-home Mom

Golden Bay State University
Phoenix, Arizona, United States

500+ connections



You both know Daisy Hunter and Astride Page

Connect

Message



Experience



Stay-at-home Mom

Self-employed
Feb 2021 – Present · 2 mos



Freshing

2 yrs 9 mos

Senior Accountant

Full-time

LinkedInの取り組み：

アジャイルに会社を変革させていく
= 高速なPDCAサイクルを回して
早期に学びながら会社をチューニング

- 従業員エンゲージメント測定ツール「GLINT」
（グリント）を使って定期調査を実施
- 通常3ヶ月に1回
- コロナ禍のピークではもう少し高頻度で実施

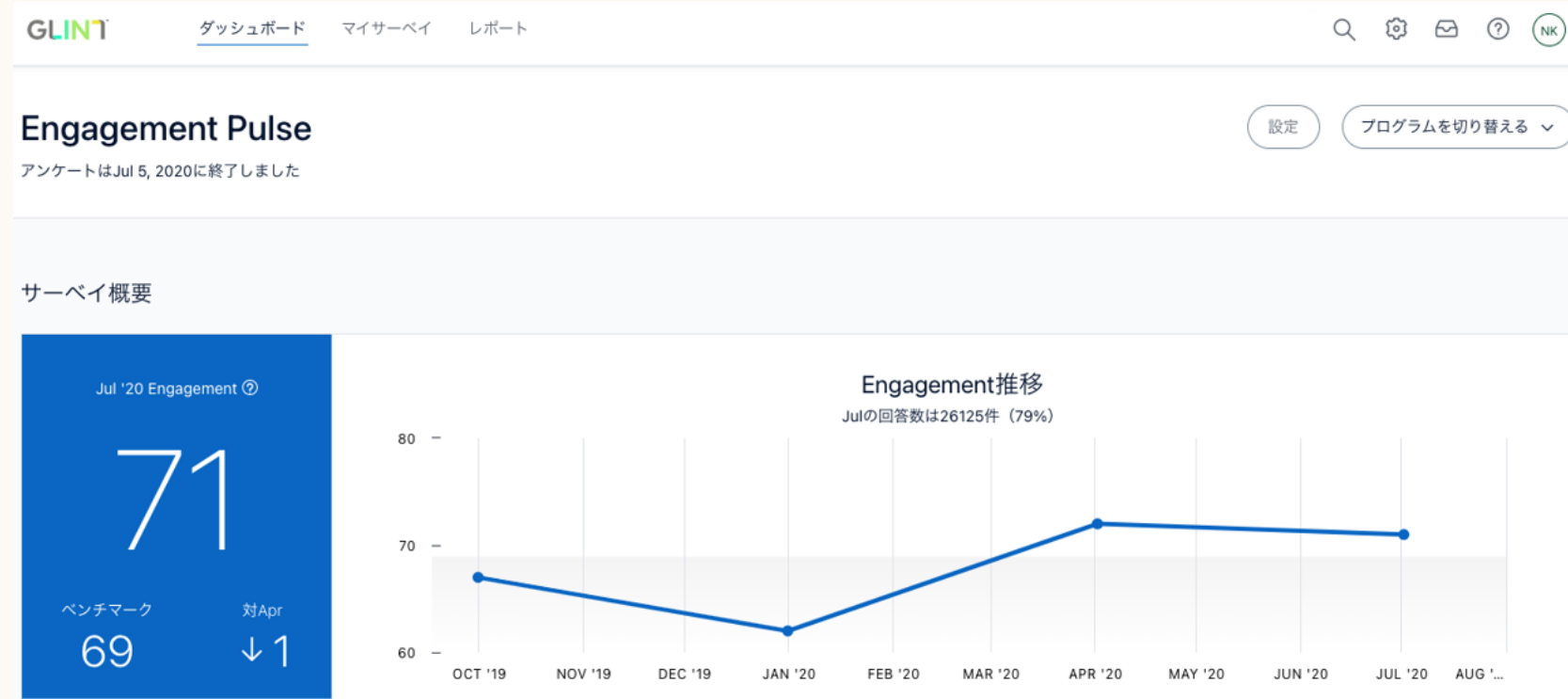


GLINTとは？

従業員エンゲージメントツール

社員と企業、およびマネージャーとのエンゲージメントを強化

2020年10月には、燃え尽き症候群を示す値が2年ぶりの高値となっていることを示す



燃え尽き症候群やセルフケアに対処するだけでなく、
従業員に感謝の気持ちを示すために、
もう1週間有給休暇を与えることに
意味があると考えました。

LinkedInの従業員は力を尽くし、
私たちのために素晴らしい仕事をしてきています。
従業員に本当に価値のあるものを
提供できるようにしたいと考えたのです。

By Teuila Hanson,
LinkedInの**最高人事責任者**(Chief People Officer)



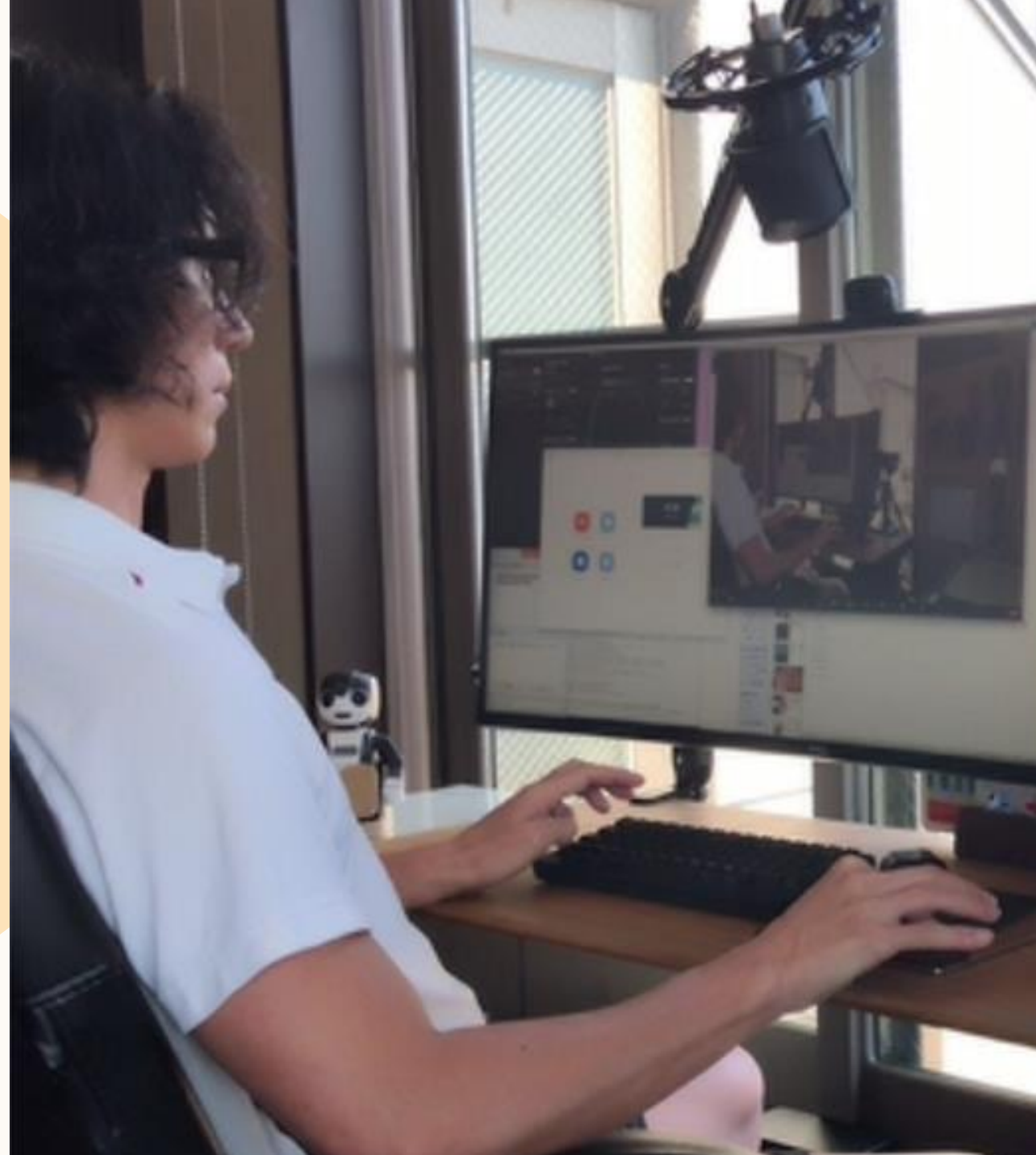
LinkedInの選択は？

- 4月に1週間の休暇を設定
(RestUp!Week)
- ミーティングのない日や、管理職向けの燃え尽き症候群対策研修などを行う
- 入社率の目安のない、オフィスワークと在宅勤務のハイブリッドワークを進める

重要なのは社員間の信頼



LinkedInの リモートワーク





気軽につながろう！

- 業界のトピックやニュースなど、身近で関心のある事に関するコメントを書くことからスタート
- LinkedInではビジネスの話題を中心に、それぞれが所属する業界のニュースや話題について投稿
- 方法は短いポスト、動画、ブログなどさまざま
- 同じ興味や関心を持つコミュニティーが形成されている



200万のメディア
からの情報



インサイト



オンライン学習

成長するための コミュニティ

LinkedInの価値ある情報を通じて
自分を成長させ、人生をよりよくする



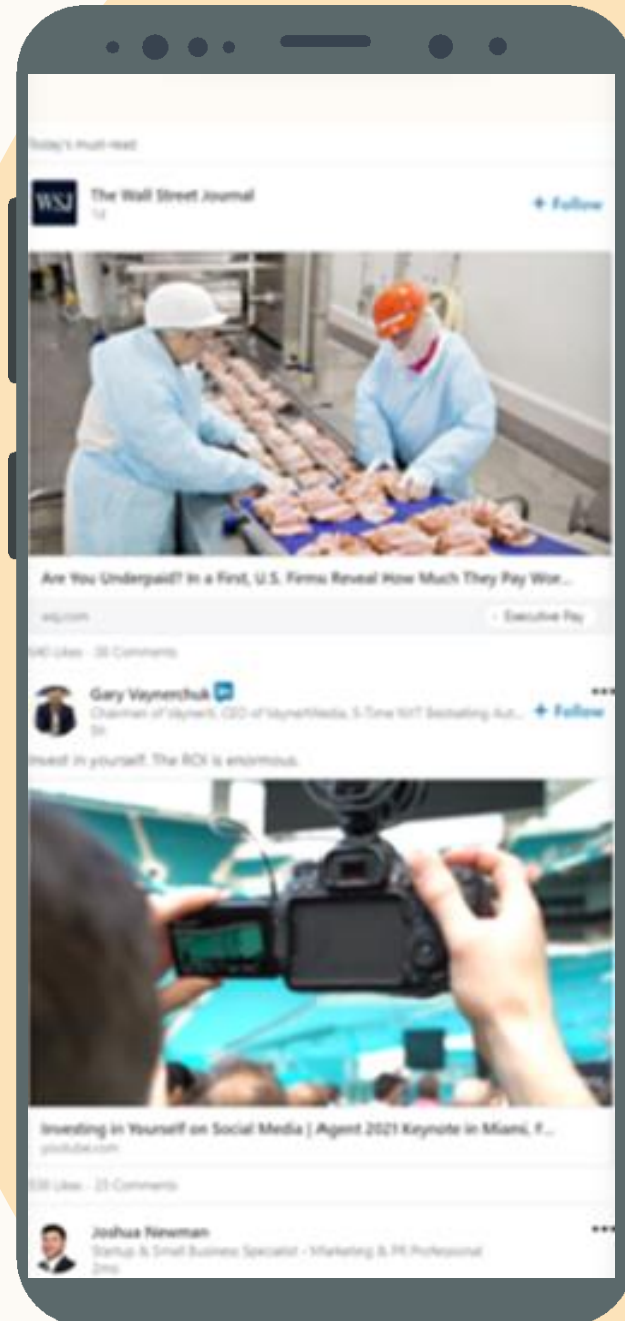
リーダーの意見



関係性の構築



同僚の考え





ご清聴ありがとうございました